

# 开封市儿童医院改造项目

## 2号楼屋顶防水改造

建设单位：开封市儿童医院

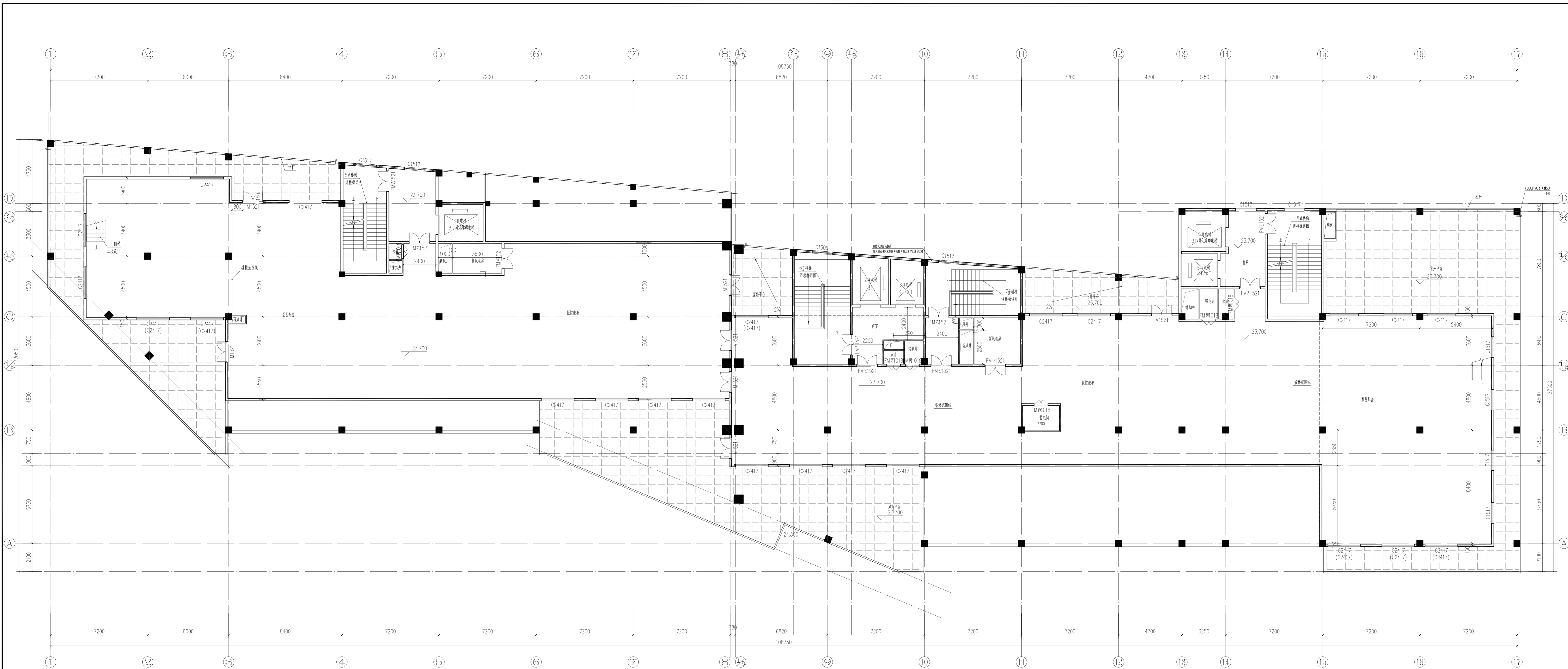
工程编号：

设计阶段：方案图

中誉恒信工程咨询有限公司

2023年05月



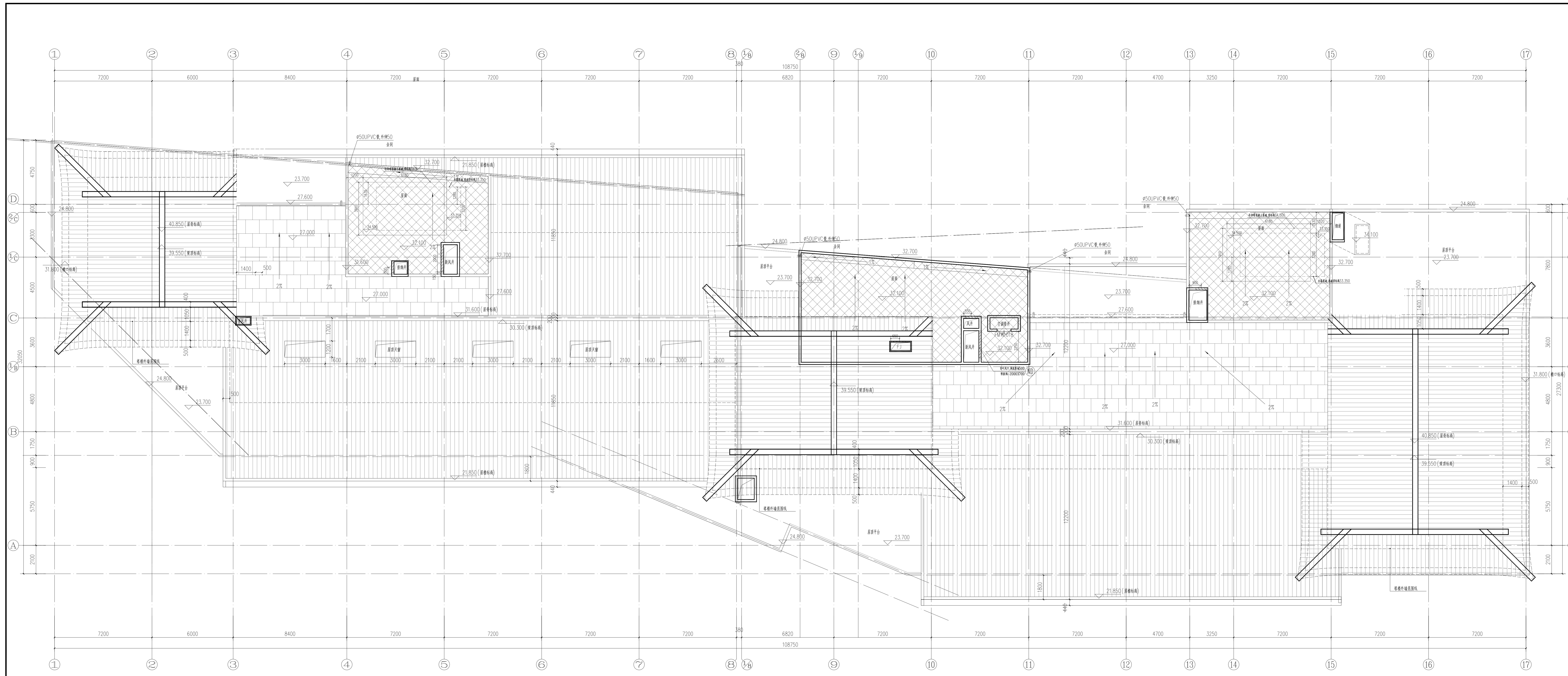


八层室外平台防水改造平面图 1:100  
注: 该阴影区域为屋顶防水改造范围,  
本层屋顶防水改造建筑面积约为536.00m<sup>2</sup>,  
屋顶防水改造总建筑面积约为1080.00m<sup>2</sup>.

设计签字栏	
审定人	李成忠
审核人	李成忠
项目负责人	李成忠
专业负责人	李成忠
设计人	李成忠
制图人	李成忠
专业	结构
给排水	电气
暖通	
建设单位	

工程名称	开封市儿童医院
项目名称	开封市儿童医院改造提升项目
图纸名称	2号楼屋顶防水改造
单位出图章	

工程编号	
设计人	李成忠
审核人	李成忠
日期	2023.05
比例	1:100
图号	建-02
图底未加章本图出图章及设计注册章无效	



屋顶层防水改造平面图 1:100

注: 该阴影区域为屋顶标高27.00处防水改造范围,  
该阴影区域为屋顶标高32.10处防水改造范围,  
本层屋顶防水改造建筑面积约为544.00m<sup>2</sup>。  
屋顶防水改造总建筑面积约为1080.00m<sup>2</sup>。

设计签字栏	
审定人	王鹏彬
审核人	万吉福
项目负责人	殷建宇
专业负责人	万吉福
设计人	尹春风
校对	李成亮
制图	李成亮
专业	结构
材料	电气
暖通	
给排水	
建设单位	

设计单位名称	开封市儿童医院
工程名称	开封市儿童医院改造项目
项目名称	2号楼屋顶防水改造
图纸名称	屋顶层防水改造平面图
单位出图章	

工程编号	
设计人	尹春风
审核人	万吉福
日期	2023.05
比例	1:100
图号	建施-03

图底未加盖本院出图章及设计注册章无效